

西藏自治区拉萨生态环境监测中心专报

拉监测专报【2023】4号

拉萨市 2022 年声环境质量年报

2022 年，西藏自治区拉萨生态环境监测中心开展了拉萨市功能区声环境质量、昼间道路交通声环境质量和昼间区域声环境质量三项监测工作，共监测 243 个点位，覆盖城市区域面积 31662km²，监测道路长度 52950m。

一、功能区声环境质量

2022 年，全市共有 4 个功能区声环境质量监测点位。全年昼间共监测了 256h，达标率为 93.0%；夜间共监测了 128h，达标率为 91.4%，总体来看，本年度全市功能区声环境质量昼间达标率高于夜间。其中，1 类区昼间监测点次达标率为 100%，夜间为 96.8%；2 类区昼间监测点次达标率为 86.7%，夜间为 87.5%；4a 类区昼间监测点次达标率为 98.4%，夜间为 93.7%；全年达标率见图 1-1 和表 1-1，全年各季度监测结果见表 1-2。

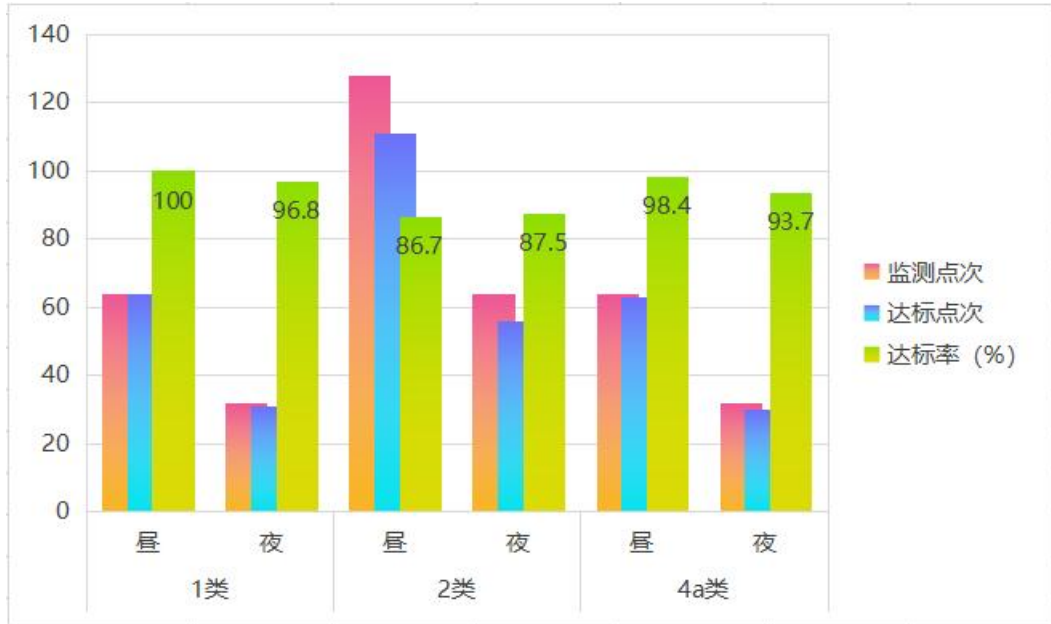


图 1-1 2022 年全市各类功能区监测点次达标率

表 1-1 2022 年全市各类功能区监测点次达标情况

功能区类别	1类		2类		4a类	
	昼	夜	昼	夜	昼	夜
监测点次	64	32	128	64	64	32
达标点次	64	31	111	56	63	30
达标率 (%)	100	96.8	86.7	87.5	98.4	93.7

表 1-2 2022 年拉萨市各类功能区全年各季度监测结果

功能区点位 季度	罗布林卡		广东会馆		邮政酒店		自治区环保厅	
	昼间	夜间	昼间	夜间	昼间	夜间	昼间	夜间
第一季度平均值 dB (A)	51.9	44.8	54.9	41.5	57.3	42.9	61.9	49.7
第二季度平均值 dB (A)	43.6	40.6	47.4	38.6	64.4	57.2	52.8	48.6
第三季度平均值 dB (A)	59.9	37.7	49.8	40.3	42.2	37.4	55.0	53.4
第四季度平均值 dB (A)	39.0	35.2	39.3	36.4	56.4	44.7	47.4	46.0
类别	1类		2类		2类		4a类	

二、道路交通声环境质量

2022 年全市共有 32 个道路交通噪声监测点位，全年昼间共监测了 10.7h，道路长为 52950m。全市昼间道路交通噪声监测结果范围为 54.4~71.8dB(A)，年平均值为 63.1dB(A)。其中，昼间道路交通噪声强度评价为一级的点位为 29 个，占比 90.6%；二级的点位为 2 个，占比 6.2%；三级的点位为 1 个，占比 3.1%；四级的点位为 0 个，占比 0%；五级的点位为 0 个，占比 0%。见图 2-1。

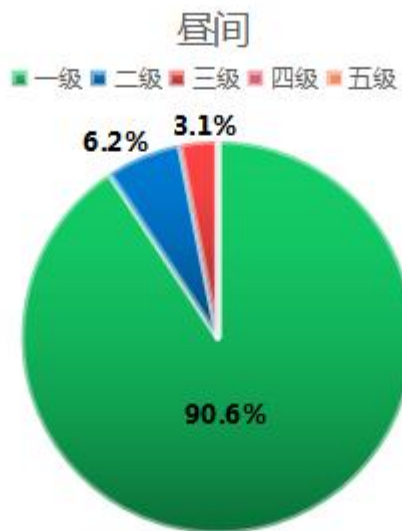


图 2-1 2022 全市昼间道路交通噪声强度等级比例

三、区域声环境质量

2022 年全市共有 195 个区域环境噪声监测点位，全年昼间共监测了 32.5h，覆盖城市区域面积 31662km²。全市昼间区域环境噪声监测结果范围为 31.0~70.5dB(A)，年平均值为 51.4dB(A)。

其中,昼间区域声环境质量达到一级的点位为 91 个,占比 46.6%;二级的点位为 45 个,占比 23%;三级的点位为 35 个,占比 17.9%;四级的点位为 18 个,占比 9.2%;五级的点位为 6 个,占比 3%。见图 3-1。

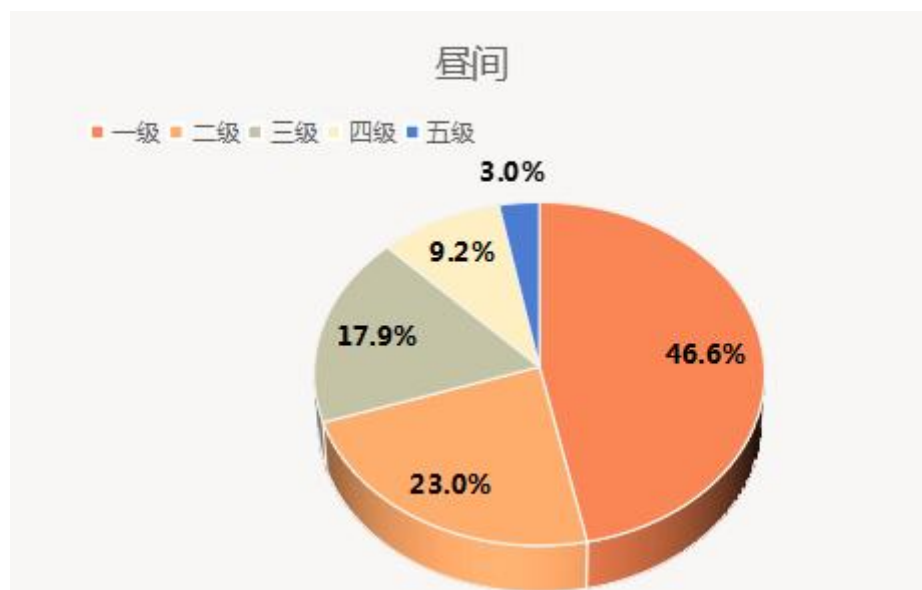


图 3-1 2022 年全市昼间区域声环境质量等级分布比例